

RESULTADOS DE IF VENTANILLA 2 - IVAI I



MÁS CAPACIDADES EMPRESARIALES



MAYOR ADOPCIÓN DE PRÁCTICAS



MAYOR VINCULACIÓN TECNOLÓGICA

ADOPCIÓN DE CAPACIDADES

70-80%

Alta adopción en gestión y control.

<40%

Baja adopción en digitalización.

<60%

Adoptan ≥ 3 prácticas priorizadas.

ADOPCIÓN DE CAPACIDADES



Incremento en ventas.



Mejora en márgenes.



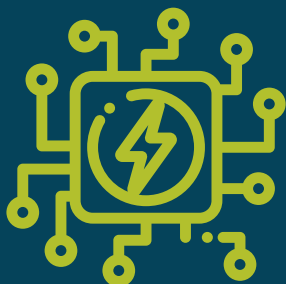
Relación positiva:

Capacidades \leftrightarrow Ventas.

CAPACITACIÓN + ASISTENCIA TÉCNICA

ADOPCIÓN DE PRÁCTICAS

RESULTADOS ECONÓMICOS



EL IVAI FORTALECE CAPACIDADES PERO REQUIERE AJUSTES PARA CONSOLIDAR IMPACTO ECONÓMICO

CARACTERÍSTICAS CLAVE

Mayor resultados en empresas pequeñas.

EVIDENCIA BASADA EN RESULTADOS OBSERVADOS (SIN DISEÑO CONTRAFCTUAL)