



dPyx

Herramienta de apoyo a la evaluación de repositorios

Los repositorios digitales



Directrices y normativa



Formatos



Interoperabilidad



Cada día cobran más importancia y juegan un papel fundamental en el ámbito de la Ciencia Abierta

Sus funciones de recolectar, difundir y preservar son preponderantes a nivel mundial

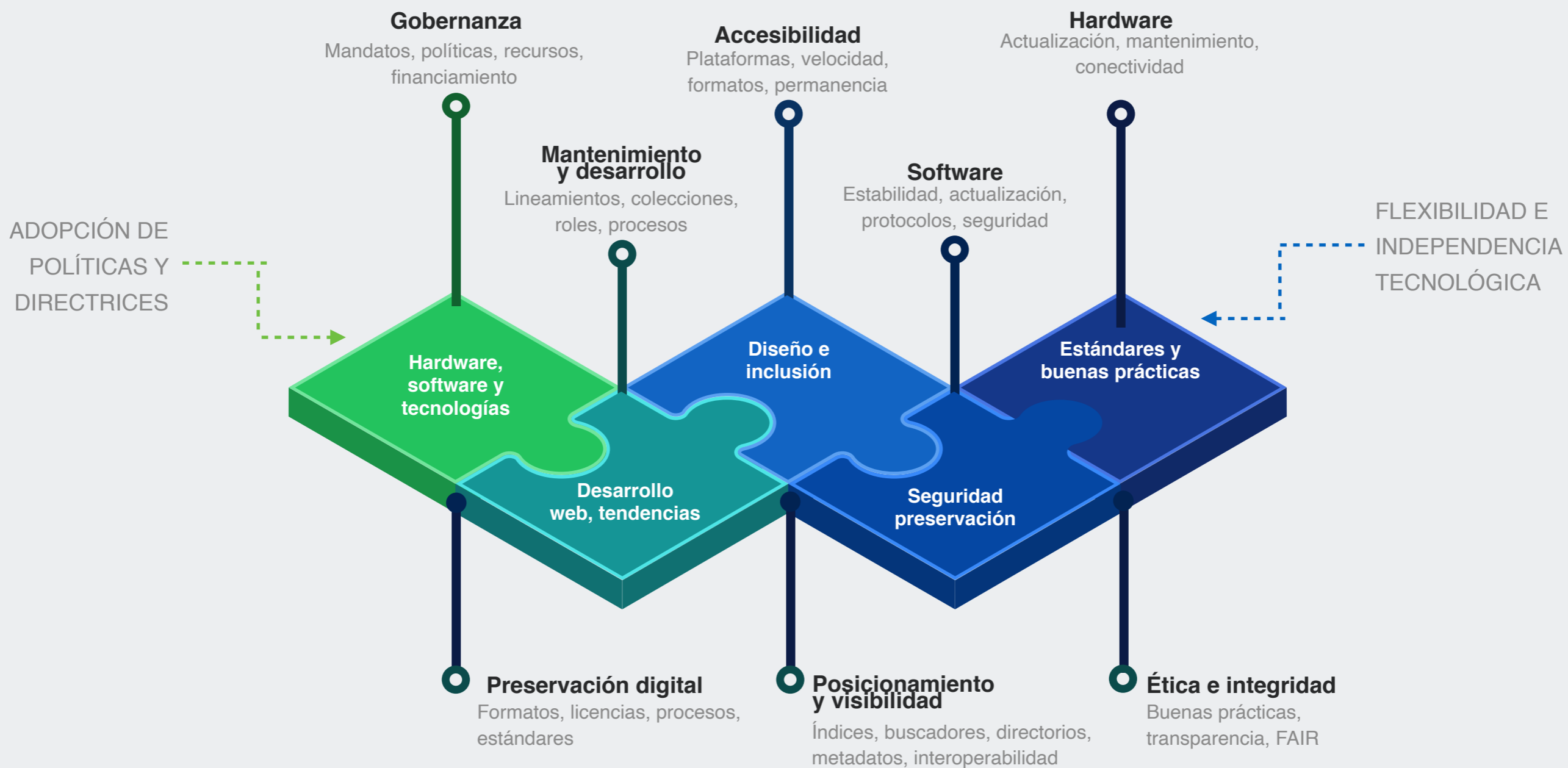
Es por ello que resulta necesario asegurar que sean capaces de interactuar con otros sistemas, así como de garantizar la accesibilidad a la información en el largo plazo

Para ello, es indispensable que los repositorios funcionen de acuerdo con estándares internacionales y abiertos

La evaluación ayuda a estandarizar los contenidos, procesos y herramientas

¿Qué es dPyx?

Niveles sobre los que opera un sistema de información digital



Carta sobre la preservación de la información digital de la UNESCO



Acceso Libre a Información Científica para la Innovación

Con el objetivo de asegurar su máxima utilidad y aprovechamiento por parte de los repositorios del Perú, se han realizado las revisiones y ajustes necesarios para lograr la compatibilidad con la **Guía Alicia en su versión 2.0**

The logo for dPyx, with "d" in purple and "Pyx" in a darker purple, all in a bold, lowercase sans-serif font. A blue horizontal line is positioned below the text, and a blue arc is drawn above the "Pyx" portion.

dPyx

- ✓ Software libre GPL
- ✓ Contenido CC-BY
- ✓ Operación en línea

¿Qué es dPyx?

Criterios de evaluación ALICIA



Dos ejes



Modelo de operación

Usuarios

INSTITUCIÓN

Responde cuestionarios en línea

Visualiza sus resultados en forma gráfica

Recibe observaciones o comentarios

Hace ajustes y envía sus resultados

Recibe un certificado

EVALUADOR

Abre o programa convocatorias de evaluación

Visualiza informes de avance de las instituciones

Revisa y emite comentarios u observaciones

Revisa ajustes y emite diagnóstico

Emite un certificado

ADMINISTRADOR

Define categorías y sub categorías

Define o ajusta preguntas y ayudas

Pondera valor de las preguntas

Administra usuarios y asigna permisos

Otras tareas administrativas

Estructura y operación

Revisión de la estructura general de navegación y opciones disponibles para los administradores de los Repositorios Institucionales

Página principal

Tablero

¡Bienvenido! Debajo aparecen una serie de instrucciones para el uso adecuado de CONCYTEC



¿CÓMO REALIZAR TU EVALUACIÓN?

ENTRA A TU EVALUACIÓN

Entra en la sección Repositorios y da click en el botón del repositorio que desees.

CONTESTA TU EVALUACIÓN

Las preguntas están seccionadas por categorías. Por cada pregunta que respondas se guardará en tiempo real. Cuando llegues a la siguiente categoría deberás presionar el botón **Continuar** o bien, seleccionar la pestaña de categorías que desees.

ENVÍA TU EVALUACIÓN

Una vez que has finalizado las preguntas, si hay alguna convocatoria activa en el momento, podrás enviar tu repositorio a CONCYTEC. dentro de tu evaluación aparecerá el botón **ENVIAR A CONCYTEC** que te permitirá enviar tu repositorio a nuestros evaluadores para su revisión que previamente le fue asignado.

RECIBES UNA RESPUESTA POR PARTE DE CONCYTEC

Una vez que el evaluador que se te ha asignado ha revisado su repositorio, entonces se le enviará una notificación al correo electrónico que nos proporcionó. Existen 3 posibles respuestas:

- 1) El repositorio fue **aceptado**
- 2) El repositorio tiene **observaciones** y debe volver responder las preguntas que tienen observaciones
- 3) El repositorio fue **rechazado**

Menú lateral con las opciones principales

Sección de configuración del perfil de usuario

Ayudas y guías en todo momento



Lista de repositorios

Este modulo permite listar los repositorios pertenecientes a los usuarios.



NOMBRE	REPOSITORIO	EVALUACIÓN	ENCARGADO	EVALUADOR	GRÁFICA DE RESULTADOS	CUESTIONARIO	HISTORIAL	PDF
eScire	OBSERVACIONES	CONTESTADA	JTrepoitorio	JTevaluador				

Panel de control de opciones

Contestar cuestionario

Este módulo permite responder las preguntas para evaluar el repositorio.

enviar a CONCYTEC

Un cuestionario por categoría

¿MOSTRAR PREGUNTAS COMPLEMENTARIAS?

● Visibilidad ● Políticas ● Legales ● Metadatos ● Interoperabilidad ● Estadísticas ● Seguridad

ACCESIBILIDAD

Puntuación CONCYTEC

10%

de 100%

Pregunta, ayuda y puntuación

Respuestas y estatus

PREGUNTA

¿Existe un enlace desde la página inicial de la institución al repositorio?

¿El repositorio ha sido registrado en al menos alguno de los siguientes dire

Para conseguir la mayor visibilidad se recomienda el registro en todos ellos

Por el momento sólo estamos en OpenDOAR

¿El repositorio es recolectado por al menos uno de los siguientes
OpenAire, Base, Microsoft Academic?

¿El repositorio ha sido registrado en directorios y recolectores s

Por ejemplo: Repositorio Institucional Concytec. Se valora que e
que lo identifique unívocamente

Interacción con el evaluador

Historial de la actividad

selecc

PENDIENTE

Si

CONTESTADA

No

CONTESTADA

Si

CONTESTADA

HISTORIAL



Contestar cuestionario

Este módulo permite responder a las preguntas del cuestionario.

enviar a CONCYTEC

Visibilidad

ACCESIBILIDAD

Puntuación CONCYTEC

50%

PREGUNTA

¿Existe una oferta de contacto y asesoría visible?

PUNTUACIÓN

50.00

RESPUESTAS

Si

STATUS

CONTESTADA

OBSERVACIONES

HISTORIAL

¿El repositorio refleja en un lugar visible su compromiso con el acceso abierto?



50.00

seleccionar

PENDIENTE

PRESERVACIÓN

Puntuación CONCYTEC

25%

de 100%

PREGUNTA

¿Existe un documento de acceso público fácilmente accesible desde la página principal del

PUNTUACIÓN

RESPUESTAS

STATUS

OBSERVACIONES

HISTORIAL

Historial de respuestas



¿Existe una oferta de contacto y asesoría visible?

Fecha	Respuesta	Observación
2021-01-14 03:09:41	Si	N/A
2021-01-14 15:22:35	Si	N/A
2021-01-14 03:09:41	Si	N/A



Contestar cuestionario

Este módulo permite responder las preguntas para evaluar el repositorio.



enviar a CONCYTEC

¿MOSTRAR PREGUNTAS COMPLEMENTARIAS?

● Visibilidad

● Políticas

● Legales

● Metadatos

● Políticas

● Seguridad

ACCESIBILIDAD

Puntuación CONCYTEC

50%

de 100%

Rubro de accesibilidad

PREGUNTA

PUNTUACIÓN

RESPUESTAS

STATUS

OBSERVACIONES

HISTORIAL

¿Existe una oferta de contacto y asesoría visible?

50.00

Si

CONTESTADA

¿El repositorio refleja en un lugar visible su compromiso con el acceso abierto?



50.00

seleccionar

PENDIENTE

PRESERVACIÓN

Puntuación CONCYTEC

25%

de 100%

Rubro de Preservación

PREGUNTA

PUNTUACIÓN

RESPUESTAS

STATUS

OBSERVACIONES

HISTORIAL

¿Existe un documento de acceso público fácilmente accesible desde la página principal del



Lista de repositorios

Este modulo permite listar los repositorios pertenecientes a los usuarios.



NOMBRE	REPOSITORIO	EVALUACIÓN	ENCARGADO	EVALUADOR	GRÁFICA DE RESULTADOS	CUESTIONARIO	HISTORIAL	PDF
eScire	OBSERVACIONES	CONTESTADA	JTrepositorio	JTevaluador				

Visualización de resultados



Estadísticas de repositorio

Este módulo permite ver la evaluación final del repositorio con base en las respuestas del usuario.



EJE Y

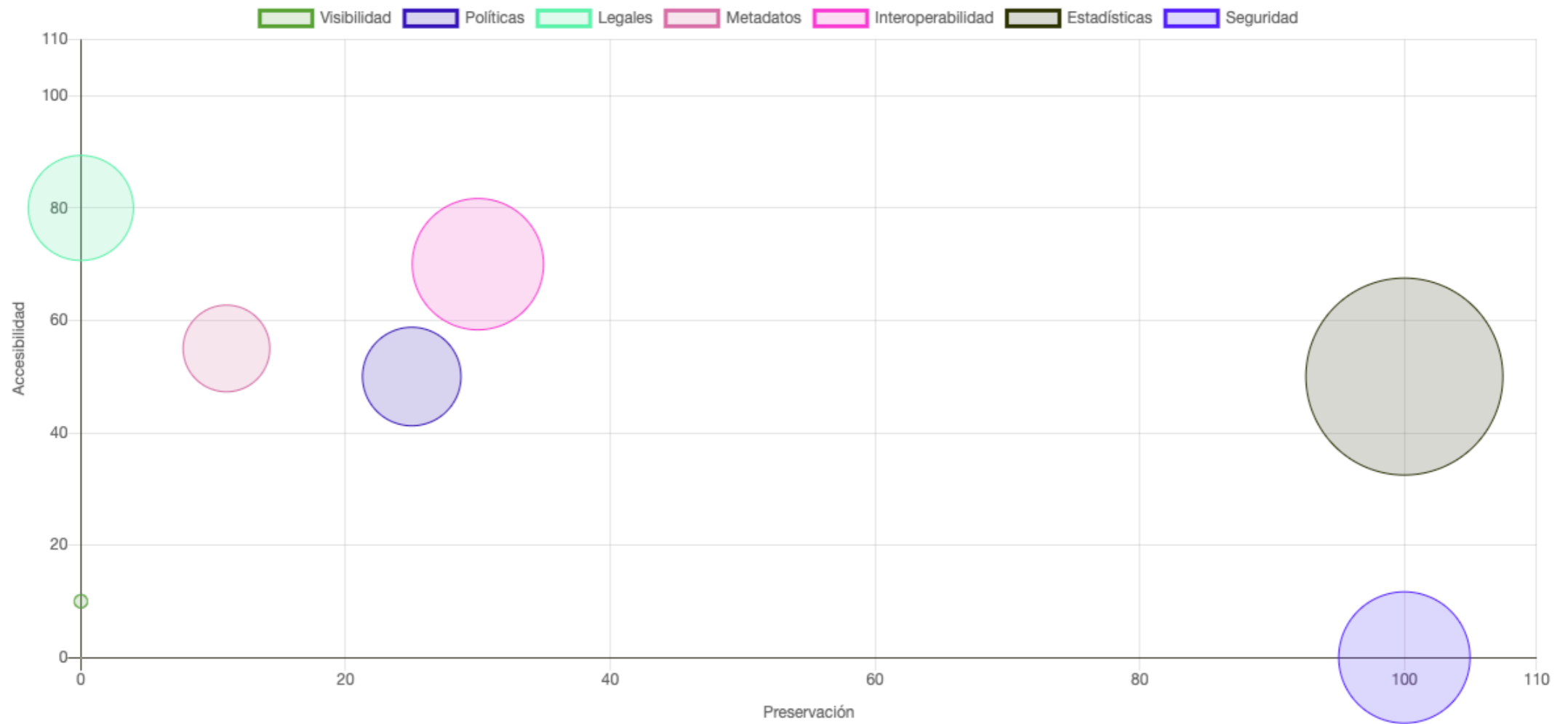
Accesibilidad

VS

EJE X

Preservación

Análisis de riesgos y fortalezas del RI



Calificación del repositorio

-100% a 0% (deficiente)



Calificación del repositorio nada



52.82%

-100% a 0% (deficiente)

0% a 50% (regular)

50% a 100% (excelente)

Visibilidad



10.00%

Políticas



37.50%

Legales



80.00%

Metadatos



Interoperabilidad



Estadísticas





Lista de repositorios

Este modulo permite listar los repositorios pertenecientes a los usuarios.



NOMBRE	REPOSITORIO	EVALUACIÓN	ENCARGADO	EVALUADOR	GRÁFICA DE RESULTADOS	CUESTIONARIO	HISTORIAL	PDF
eScire	OBSERVACIONES	CONTESTADA	JTRepository	JTevaluador				

Visualización
de historial

Lista de repositorio

Este modulo permite listar

NOMBRE	REPOSITO
eScire	OBSERVAC

Historial de evaluaciones



eScire

Fecha	Evaluador	Status
2021-01-14 15:22:35	JTevaluador	contestada
2021-01-14 15:22:35	JTevaluador	en revisión
2021-01-14 03:09:41	JTevaluador	en revisión



RIO HISTORIAL PDF





Lista de repositorios

Este modulo permite listar los repositorios pertenecientes a los usuarios.



NOMBRE	REPOSITORIO	EVALUACIÓN	ENCARGADO	EVALUADOR	GRÁFICA DE RESULTADOS	CUESTIONARIO	HISTORIAL	PDF
eScire	OBSERVACIONES	CONTESTADA	JTRepository	JTevaluador				

Descarga de resultados



PERÚ

Presidencia
del Consejo de Ministros

Consejo Nacional de Ciencia,
Tecnología e Innovación
Tecnológica

Dirección de Evaluación
y Gestión del Conocimiento

"Decenio de la Igualdad de Oportunidades para mujeres y hombres"
"Año de la universalización de la salud"



Acceso Libre a Información Científica para la Innovación

REPOSITORIO NACIONAL DIGITAL

EVALUACIÓN PRELIMINAR DEL REPOSITORIO ESCIRE



Lista de repositorios

Este modulo permite listar los repositorios pertenecientes a los usuarios.



NOMBRE	REPOSITORIO	EVALUACIÓN	ENCARGADO	EVALUADOR	GRÁFICA DE RESULTADOS	CUESTIONARIO	HISTORIAL	PDF
eScire	OBSERVACIONES	CONTESTADA	JTrepoitorio	JTevaluador				

Revisión en línea

Revisión de la estructura general de navegación y opciones disponibles para los administradores de los Repositorios Institucionales

¿Cómo obtener acceso?

Revisión de la estructura general de navegación y opciones disponibles para los administradores de los Repositorios Institucionales

Dudas y preguntas

Revisión de la estructura general de navegación y opciones disponibles para los administradores de los Repositorios Institucionales